



*Masugnsenheter är exempel på lyckat civilt projekt på KkrV. Här är delarna på väg till SSAB i Oxelösund*

# Civila jobb nödvändiga komplement

(Karlskrona) Ett exempel på ett lyckat civilt projekt på Karlskronavarvet är hopsvetsning av sargar till masugn. Totalt handlar det om tre enheter, som tillsammans väger 350 ton. Arbetet, som är slutfört, har utförts som underleverantör till Uddcomb Engineering, vilket företag KkrV har ett nära samarbete med. Masugnen är beställd av SSAB i Oxelösund. Leverans skedde vecka 23. Ett jobb, som gått alldeles utmärkt, konstaterar Leif Nejbo, chef för försäljningsavdelningen.

*Mer om KkrV:s civila projekt sid 4-5.*

# Civila jobb allt mer viktiga - men det ställer nya krav

Forts.

(Karlskrona) Det är med viss stolthet vi kan konstatera, att en Karlskronavarvsprodukt kommer först på SJ:s succétåg X 2000. Fronthuvorna tillverkas i plast och hittills har levererats ett 90-tal. Beställare är ADtranz i Kalmar.

Nu har varvet gått ett steg till och tillverkar även banröjare till plogen, som sitter under fronthuvorna på X2000-tågen. Dessa jobb görs i plåt och svets, där man också utför en hel del annat arbete till dessa tåg.

Masugn, vältar, strålskydd för kärnkraftverk, skivbromsar, statorhus och tågunderredan, ledskovlesteg m.m. är andra exempel på industriprojekt på Karlskronavarvet, förutom de stora civila byggena, kustbevakningsfartygen och Ro/Ro-fartyget som är i full gång samt Öresundsbronns högbro, som förbereds för fullt både på KSUB och KkrV.

## CIVILT SKALL UTVECKLAS

Helt klart är att den civila produktionen är och kommer att bli en viktig del i den framtida verksamheten. För närvarande är den på KkrV förhållandevis stor, ca 40 %, detta tack vara Ro/Ro-bygget.

-Det är vår ambition att fortsätta utveckla den civila verksamheten, så att denna volym kan upprätthållas kontinuerligt, säger VD **Hans Hedman**.

## BASEN ÄR MILITÄRT

- Vi har länge konstaterat, att de militära uppdragen minskar. De militära projekten med YS 2000 i spetsen är emellertid basen för verksamheten, betonar Hans Hedman. Vi har en unik specialkunskap inom minröjning, smygteknik, plastteknik och monterbara broar. Detta måste vi givetvis slå vakt om och utveckla. Men därutöver måste vi fortsätta att komplettera verksamheten med civila produkter, inom sådana områden där vi kan utnyttja våra kunskaper.

- I all vår verksamhet är givetvis affärsmässigheten helt avgörande, konstaterar VD Hans Hedman. Att ta jobb av rena beläggningsskäl är uteslutet.

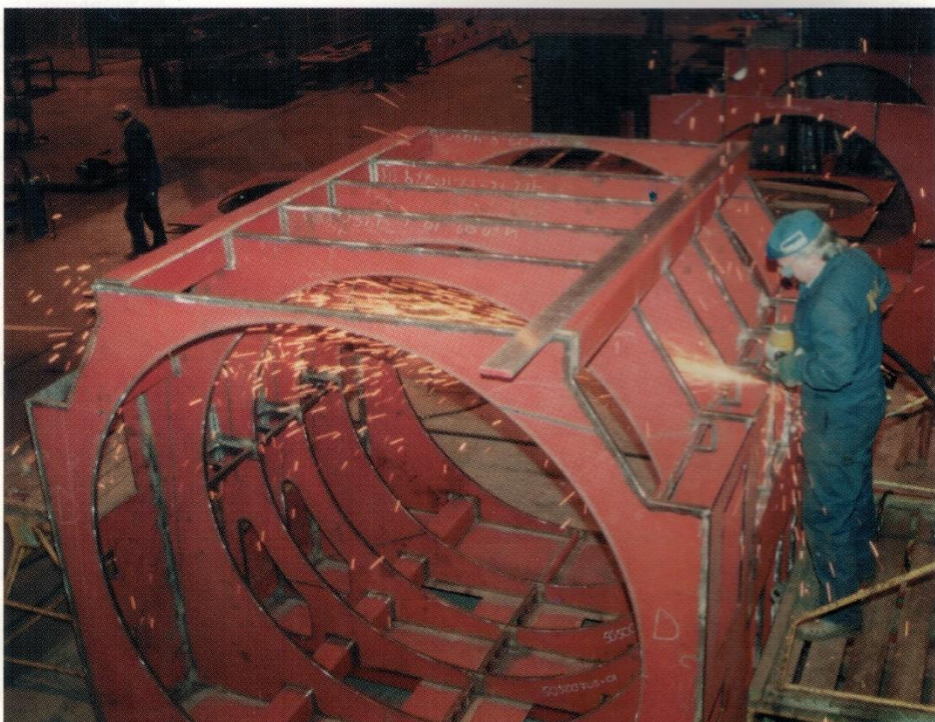
## MÅSTE ANPASSA OSS

Hans Hedman menar vidare, att det är mycket tufft att konkurrera på den civila marknaden. Priserna är hårt pressade.

- Det kräver att vi måste anpassa oss i många avseenden, såsom att jobba mycket effektivt och rationellt samt minimera omkostnaderna. Detta är något som vi jobbar med kontinuerligt, säger Hans Hedman.



Montering av vältar (bilden ovan) till Dynamac är ett arbete som passar filarverkstaden perfekt. - Ett att alla tiders jobb, säger KkrV:s Lars-Gunnar Jonsson och Sören Svensson här tillsammans med Thomas Svensson, montör från Dynamac. Totalt monteras 25 vältar. Därutöver tillkommer delmontage på ytterligare 15.



Till ABB Industri i Finland tillverkas ramar och statorhus och här handlar det om svetsning och maskinbearbetning. Hittills har ca 20 statorhus och ungefär lika många ramar levererats. -Vi hoppas på snart avgörande om ett närmare samarbete med ABB - med ett upplägg som innebär att man långsiktigt lägger en viss kvantitet såväl konstruktion som produktionsarbete på KkrV, säger Bo Mauritz.

*KkrV har många spetskompetenser: minröjning, smygteknik, plastteknik och monterbara broar. Detta är basen för verksamheten och skall utvecklas. Den militära verksamheten måste dock kompletteras med civil produktion.*

#### Vad är varvets styrka ?

-Att vi är ett etablerat företag med gott rykte, att vi gör bra jobb samt att vi tillhör en stark koncern, säger **Bo Mauritz**, säljare på KkrV:s försäljningsavdelning. Vidare behövs bra inkörsportar. All industriförsäljning kräver ett ömsesidigt förtroende. Det gäller att ha täta kontakter och bygga upp goda kundrelationer, menar Bo Mauritz.

Något som imponerar på våra kunder är anläggningarna, yrkeskunskapen och bredden. Den är unik - varvet utför arbeten i extremt höghållfasta stålqualiteter, aluminium och plaster liksom maskinbearbetning och andra kvalificerade jobb på plåt/svets och mekanikersidan.

#### Vilka speciella krav ställs?

- Att det skall vara snabbt och rätt. Ofta är det korta leveranstider, som det gäller att hålla. Vidare måste man vara flexibel och lyhörd för förändringar under resans gång, poängterar Bo Mauritz. Kunden har alltid rätt.

Det är också mycket viktigt att komma rätt från början, för startsträcken är kort, säger Bo Mauritz. Men hittills har de civila uppdragen fungerat bra.

#### Hur ser fortsättningen ut? Finns det någon marknad.

-Ja, marknad och jobb finns, men det handlar om att hitta företag med rätt detaljer, som passar oss, säger Bo Mauritz. Vi arbetar mycket på att kombinera konstruktion och detaljtillverkning - att förädla våra produkter i mesta möjliga utsträckning.

#### Ambitionen är långsiktiga samarbetsavtal

-Vår ambition är att etablera långsiktiga samarbetsavtal med bl a svensk tung industri. Där är ABB ett bra exempel med vilka vi redan inlett ett långsiktigt samarbete, säger försäljningschef **Leif Nejbo**. Ett annat lysande exempel är samarbetet med Uddcomb Engineering, där vi har ett ömsesidigt utbyte. Vi kompletterar varandra och utnyttjar varandras kompetenser.

-Det är sådana och liknande projekt vi ska jobba för, konstaterar Leif Nejbo. Givetvis skulle det sitta fint med ytterligare ett stort civilt fartygsbygge. Men sådana växer inte på träan och med tanke på svensk varvspolitik - dvs att Sverige valt att inte ha några varvssubventioner till skillnad mot andra länder - så vill det mycket till för att åstadkomma fler sådana affärer. Men försäljningsarbetet pågår oförtrutet.



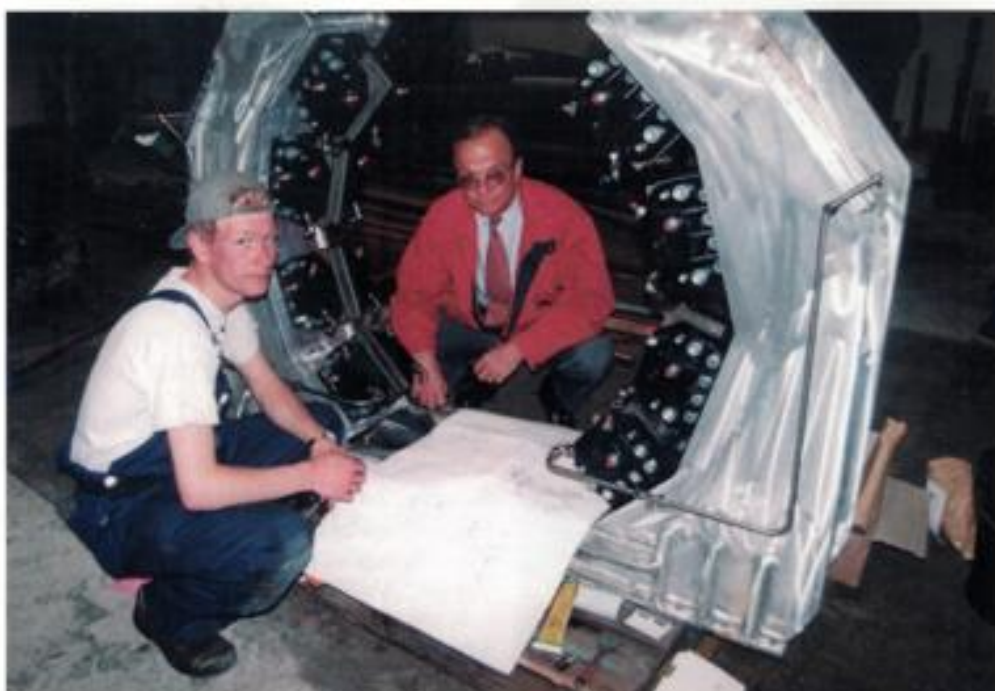
*Det är inte bara fronthusarna i plast som tillverkas på KkrV. Nu är också plåt och svets på tåget och tillverkar bl a banröjare till plogen på X 2000-tågen. En av dem som arbetar med detta är Jan Nilsson.*

*"Något som imponerar på våra kunder är anläggningarna, yrkeskunskapen och bredden, som är unik. Varvet utför arbeten i extremt höghållfasta stålqualiteter, aluminium och plaster liksom maskinbearbetning och andra kvalificerade jobb inom plåt/svets och mekanikersidan."*

#### Ny beställning

**Ledskovelsteg till ABB Stal, Finspång.** Nyligen fick KkrV en order på 16 ledskovelsteg - en följdleverans av åtta tidigare. Produktionsstart sker efter semestern och avslutas vid årsskiftet. Det rör sig om svetsjobb. Tillverkningsplatsen är svetshallen.

*Text: Maud Carlsson.  
Foto: Lennart Bergqvist*



*Skivbromsar i aluminium tillverkas för ABB Staal AB i Finspång. Dessa skall användas på katamaraner som byggs i Norge. Beställningen är en följdorder av skiddar (ramar) för gasturbin. Arbetet rör sig om plåt- och montagearbete till färdig enhet. Två levereras vecka 25, två vecka 26. -Detta är ett speciellt intressant arbete, eftersom vi också har konstruktionsuppdraget, vilket vi tror kommer mer och mer också vad gäller industriprojekten, säger Bo Mauritz. På bilden tillsammans med Jim Gustavsson, rörverkstaden.*